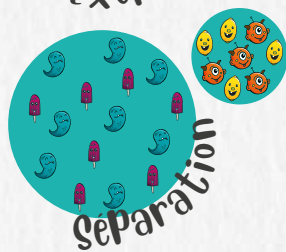
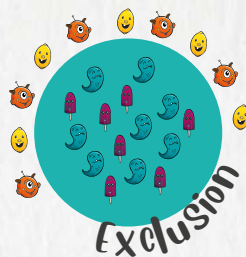


Pour toi l'école inclusive c'est quoi ?



Nous avons tous nos points forts et nos points faibles. Nous ne grandissons et n'apprenons pas tous à la même vitesse. Une école **inclusive** est une école qui s'adapte à tous les élèves pour que chacun puisse **réussir à son rythme**.



L'approche
inclusive va bien
au-delà de la question du
handicap : il s'agit de faire Place
à la diversité et à la singularité !



Avoir un handicap ça veut dire quoi?

Un enfant qui a des troubles moteurs, sensoriels, mentaux ou cognitif... est en situation de handicap quand son environnement n'est pas adapté. Il peut par exemple, rencontrer des difficultés pour se déplacer, aller à l'école ou apprendre.

Troubles mentaux

Quand le cerveau fonctionne de manière différente des autres, cela entraîne des difficultés plus ou moins grandes pour comprendre, communiquer et s'exprimer.

Troubles sensoriels

Cela peut être un handicap visuel ou auditif. Lorsqu'une personne ne voit pas ou mal on dit qu'elle est atteinte de cécité. Lorsqu'une personne n'entend pas ou mal on dit qu'elle est atteinte de surdité.

Troubles moteurs

Ils regroupent divers handicaps entraînant des difficultés pour se déplacer, changer de position, tenir un objet ou effectuer certains gestes.



Troubles cognitifs

Cela concerne tout ce qui est difficulté d'apprentissage ou trouble du langage. Souvent appelé «Dys».

Le sais-tu ?

80% des handicaps ne se voient pas.

Seules 15% des personnes en situation de handicap le sont dès la naissance. La majorité des handicaps apparaissent donc au cours de la vie.

1 personne sur 10 souffre de problèmes auditifs. Seulement 5% connaissent la langue des signes.



Une école pour tous et adaptée à chacun



Il existe des aides pour faciliter les apprentissages : adapter son vocabulaire, réduire la quantité d'informations écrites et ajouter des images, découper les activités en étapes...

Ces aides peuvent profiter à tous !



Des autocars ou des bus adaptés permettent aux élèves en fauteuil roulant de participer aux sorties de classe.

Certains camarades ont besoin d'un ordinateur ou de matériel adapté pour faire les exercices de la même manière que tout le monde.



Dans la cour et les couloirs de l'école, il est possible d'installer des indications tactiles au sol pour guider les élèves malvoyants



Quelle attitude adopter ?

Face à une personne en situation de handicap, on peut se sentir gêné, ne pas savoir quoi dire... Voici quelques conseils pour trouver le mot juste, avoir le bon geste.



Rester Naturel

L'idée n'est pas d'oublier le handicap de la personne mais de ne pas la placer au premier plan. Nous sommes tous uniques au-delà de nos particularités.

S'adapter

Face à un enfant en situation de handicap, parle lui normalement et laisse-lui le temps de réagir. N'oublie pas de le regarder dans les yeux et de l'écouter.



Proposer son aide

Si tu penses qu'un copain en situation de handicap a besoin d'aide, pose-lui la question et suis ses conseils. Lui seul sait exactement ce dont il a besoin. N'impose pas ton aide, cela pourrait le gêner.

Surveiller son langage

Il vaut mieux parler de « personne handicapée » ou « en situation de handicap ». N'emploie pas de mots blessants. Et attention aux blagues de mauvais goût !



Dépasser ses Peurs

Comme tout le monde, un enfant en situation de handicap a envie de s'amuser et d'avoir des copains. Si tu veux lui parler, adresse-toi à lui directement et pas à la personne qui l'accompagne.